

# 集中监控软件

WIFI Camera

(电脑终端)

操  
作  
手  
册

# 第一章 简介

客户端软件用于实现对前端网络视频监控设备的集中监视，存储和控制。该软件支持 1/4/9/16/25/36/49/64 画面单屏显示和全屏，OSD 名称显示设置，双向语音对讲，本地录像，图片抓拍等功能。界面友好，操作简单，方便用户实现同时对多台设备进行远程网络监控。

其主要功能是：

- ✓ 实时监控视频图像
- ✓ 支持双向语音对讲
- ✓ 支持云台各个方向镜头控制，可实现图像翻转与图像像
- ✓ 支持本地手动录像与图片抓拍
- ✓ 支持 DDNS（动态域名解析）协议

## 第二章 安装指南

### 1. 软件安装

#### 1.1 操作系统配置要求

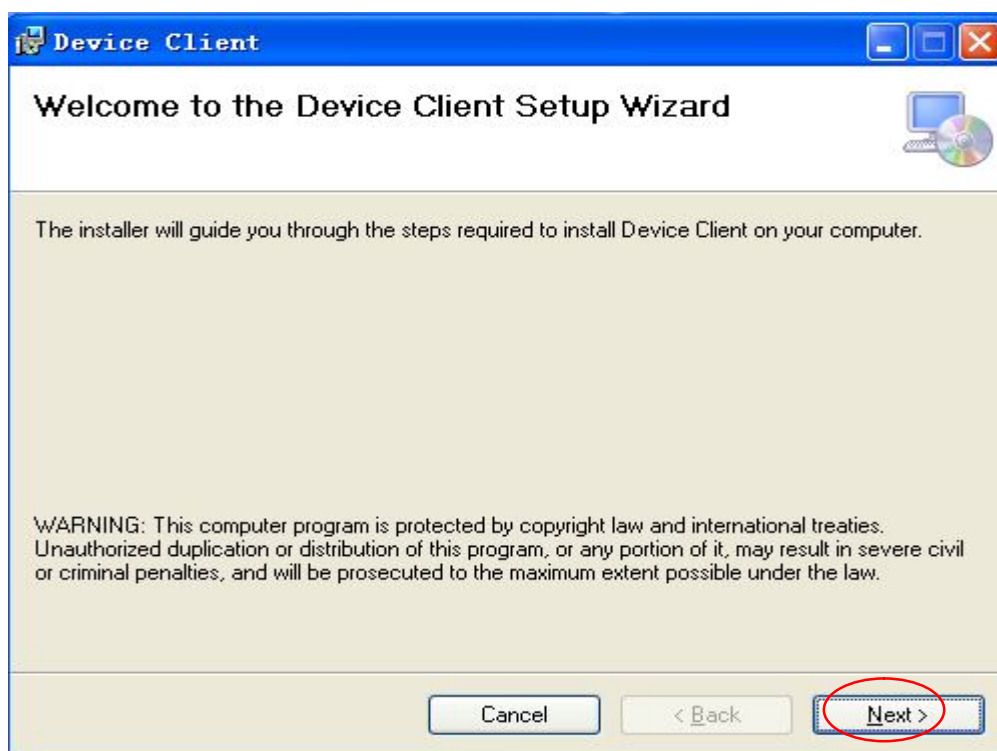
- 操作系统：简体中文，英文 Windows 7/XP
- CPU: P4 2.0G 以上（推荐）
- 内存：256M 以上
- 显卡：支持 DirectX8.1 以上显卡，32M 显存
- 声卡：需要语音监听和双向对讲时必备
- 硬盘：需要录制图像，应不低于 40G

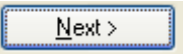
#### 1.2 软件安装

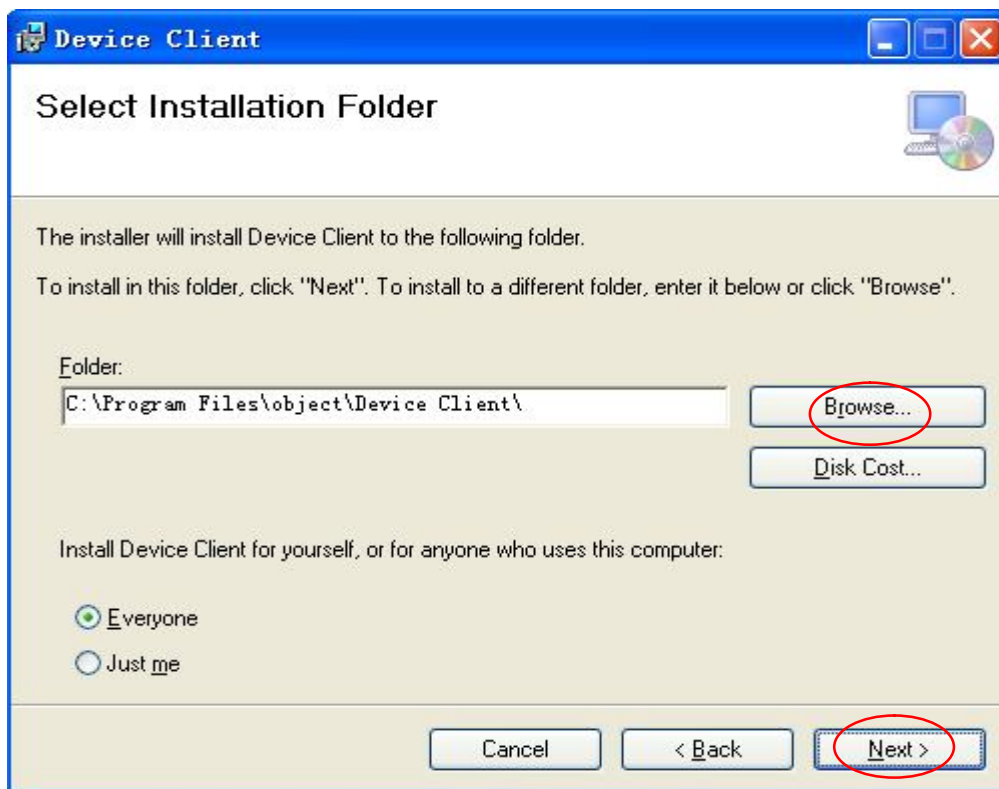
##### 1.2.1 点击安装程序 DeviceClient.msi

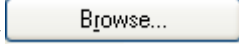
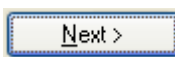


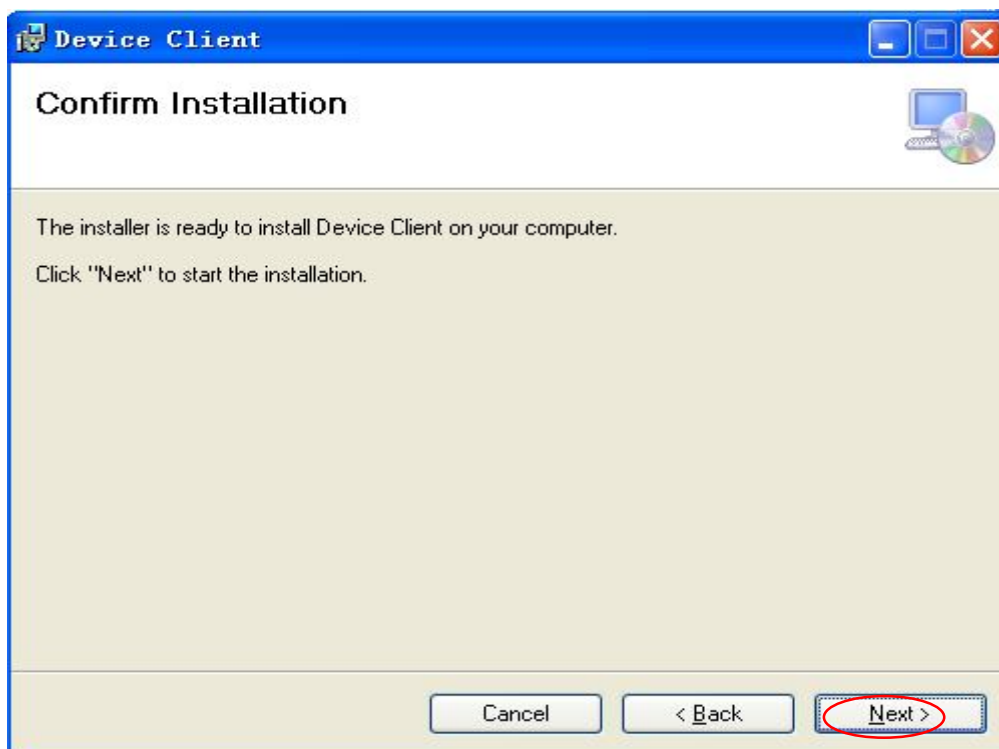
弹出如下窗口：



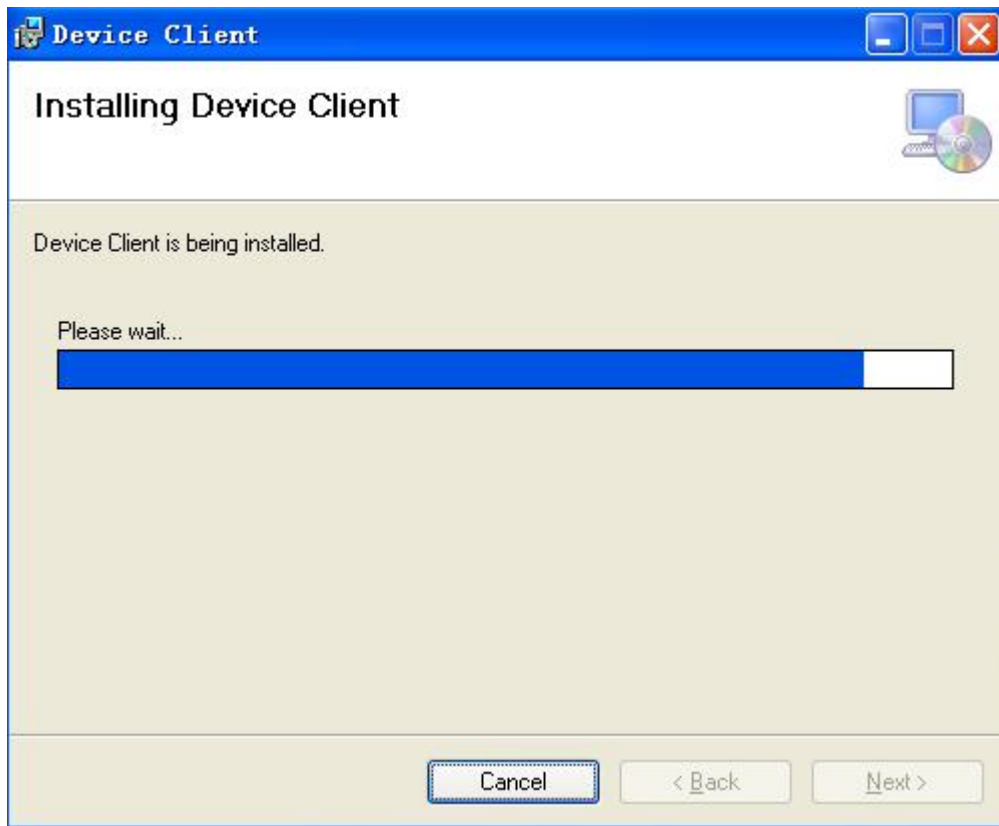
点击  :



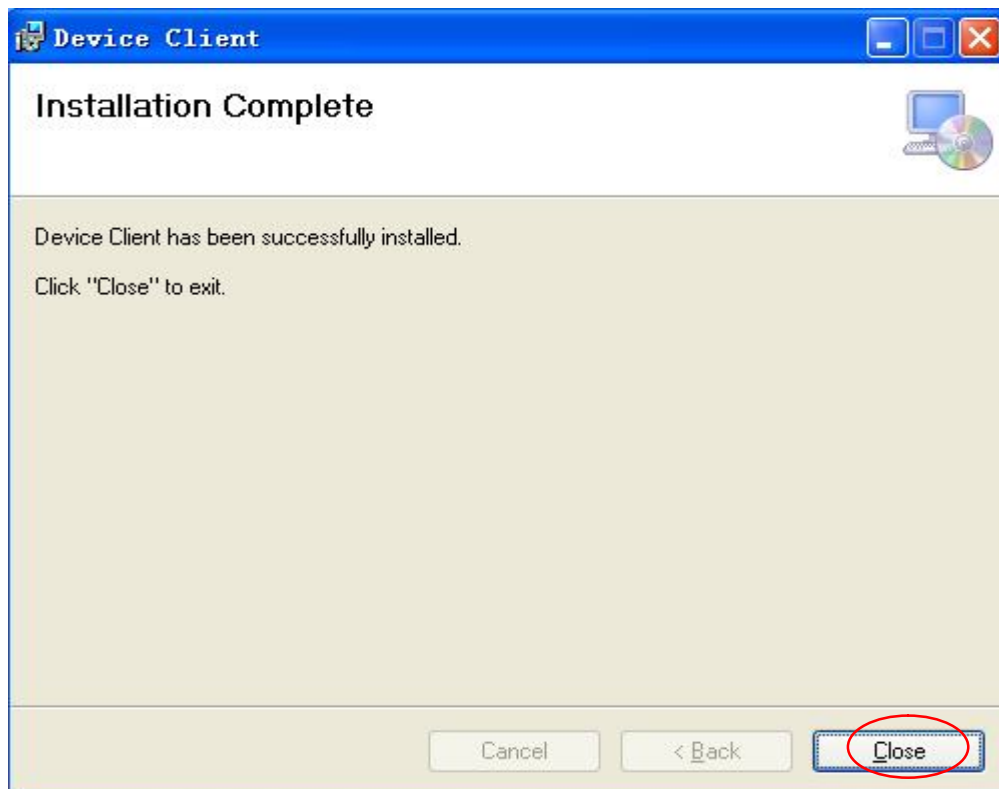
1.2.2 单击  更改安装路径，若不更改安装路径，直接单击  即会出现如下窗口：



单击 **Next >** 开始安装出现如下安装进程:



单击 **Close** 结束软件安装:



## 2. 软件卸载与修复

卸载和修复客户端前先确保客户端软件已退出后台运行

点击安装程序 DeviceClient.msi



出现如下窗口:



也可以直接到 PC 机控制面板中进行卸载:

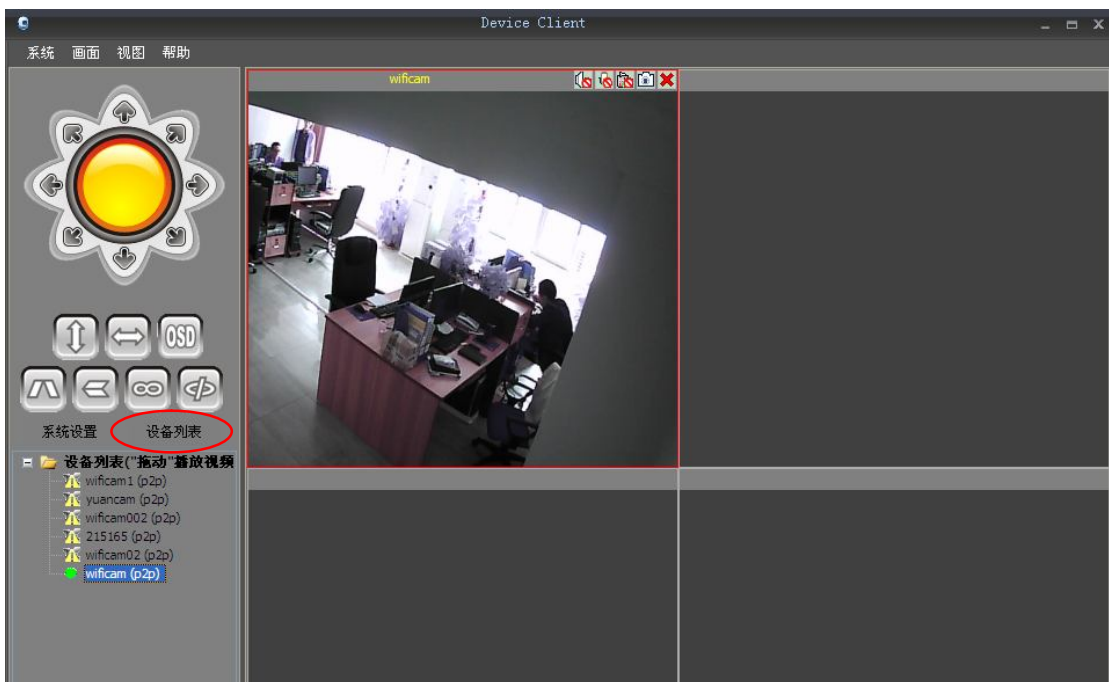


# 第三章 软件使用说明

## 1. 客户端主界面



运行客户端程序直接登录到主界面如下图：

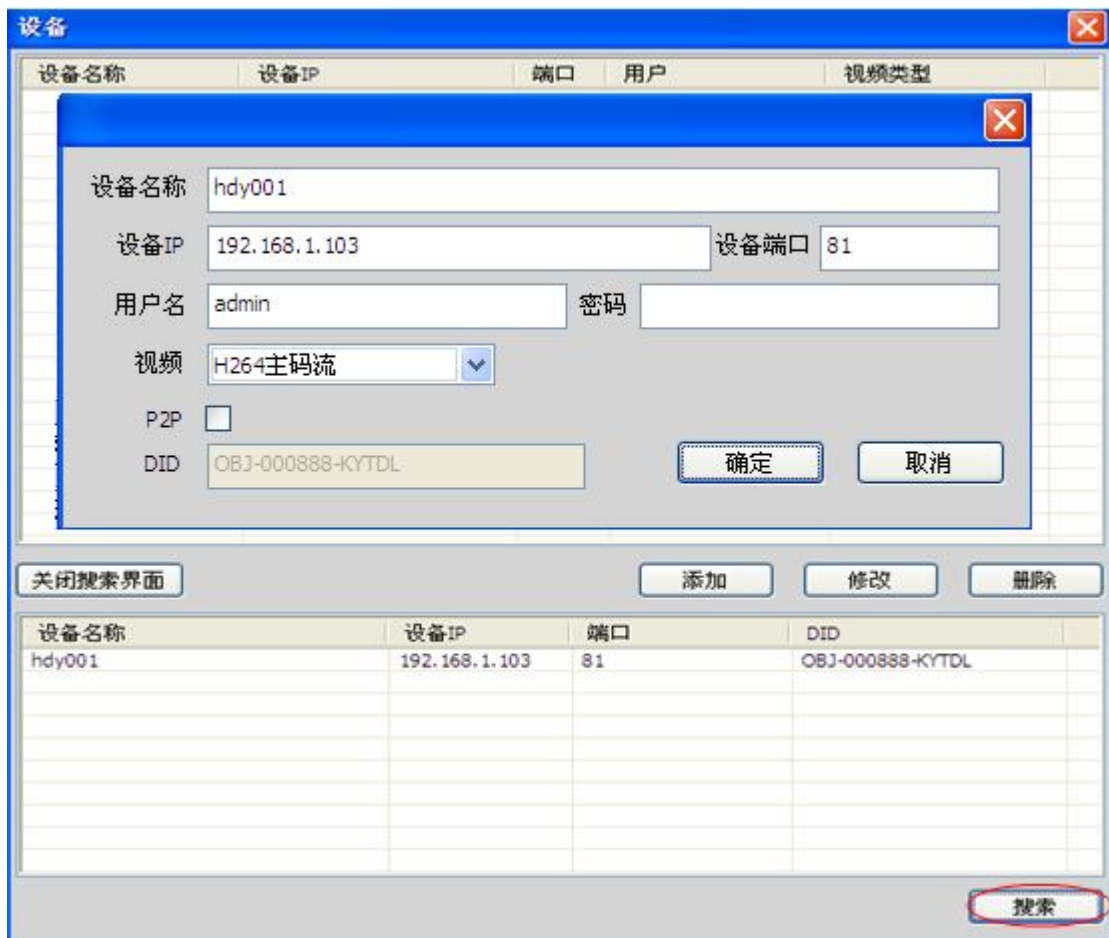


用户第一次使用客户端时，要想打开监控画面，需将设备的 IP 地址/设备名称添加到客户端，其操作步骤如下：

①当设备跟电脑在同一个局域网时，单击主界面 **设备列表** 弹出如下对话框：

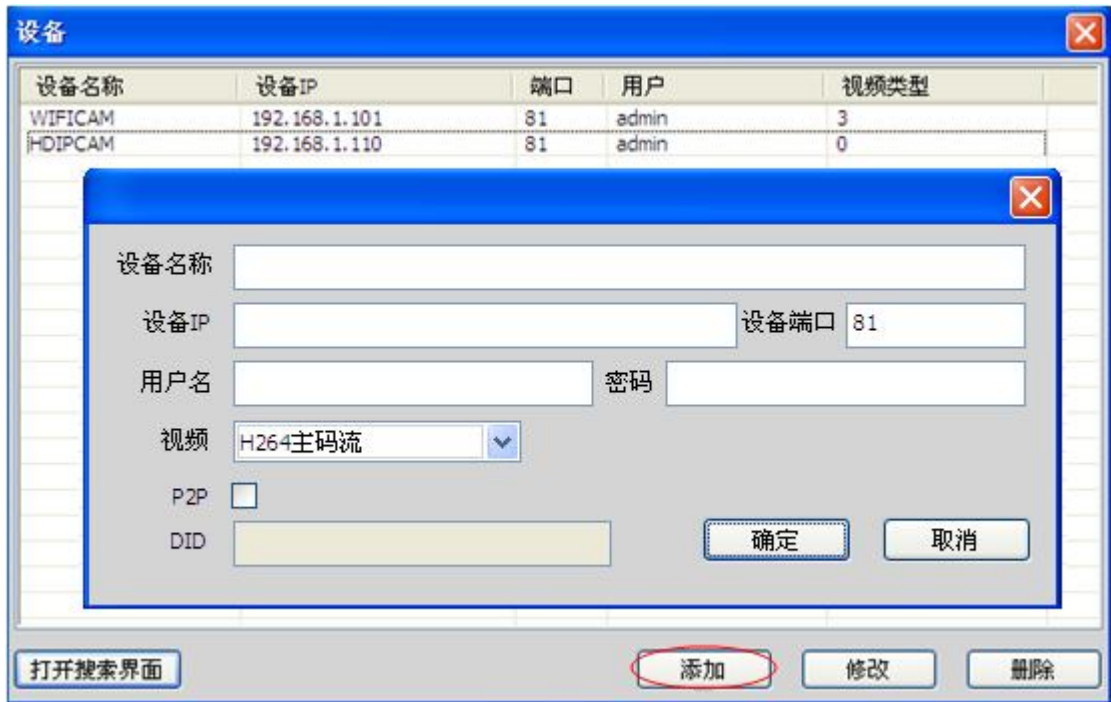


单击 **打开搜索界面** 并点击 **搜索** ，搜索到的 IP 地址弹出如下窗口：

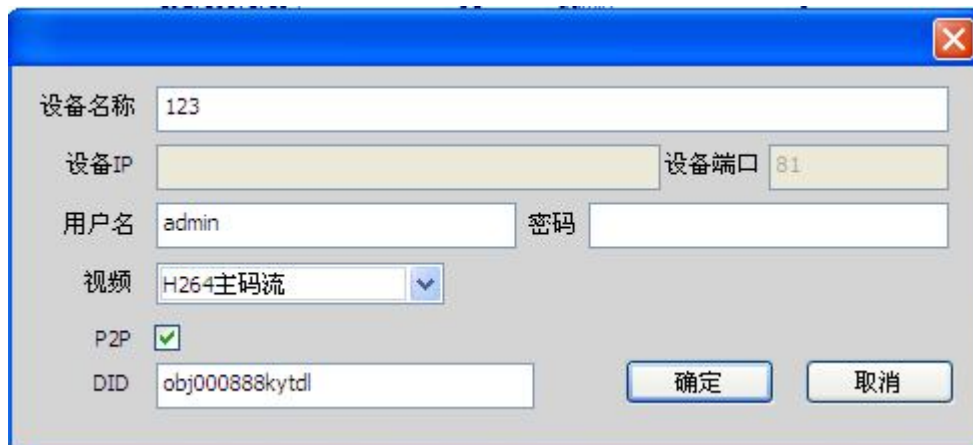


H264主码流 选择正确的视频格式和音频格式（H.264/JPEG 格式），点击 确定 添加设备成功

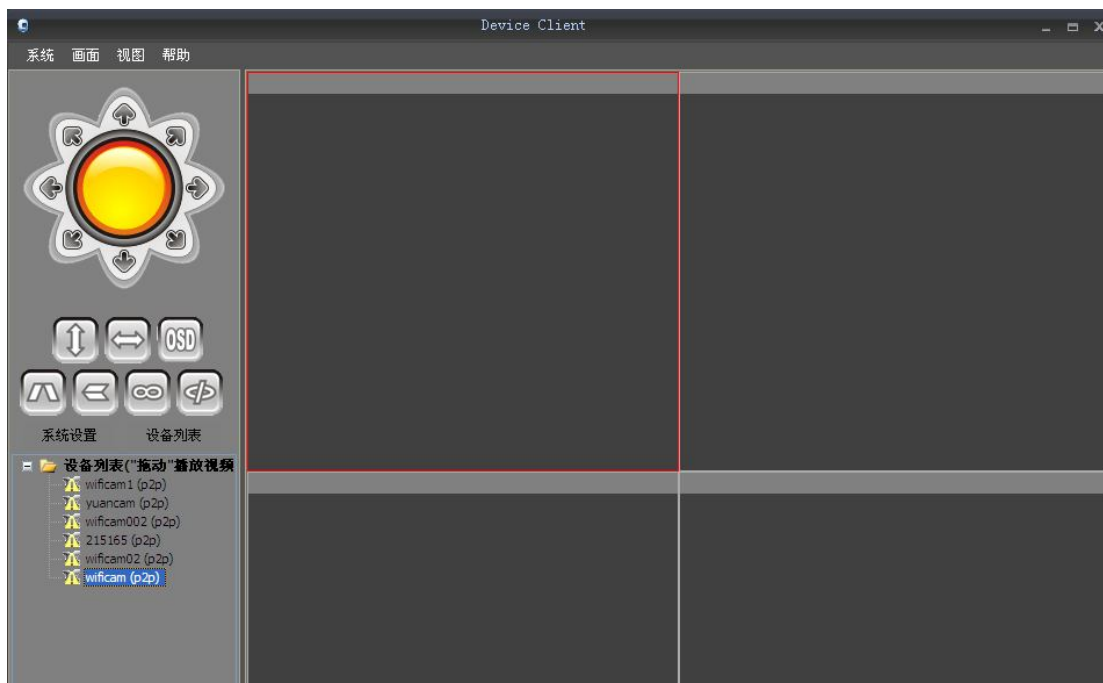
② 当设备跟电脑不在同一个局域网时，用户可手动添加 IP 地址/设备名称，单击 添加 弹出窗口如下：



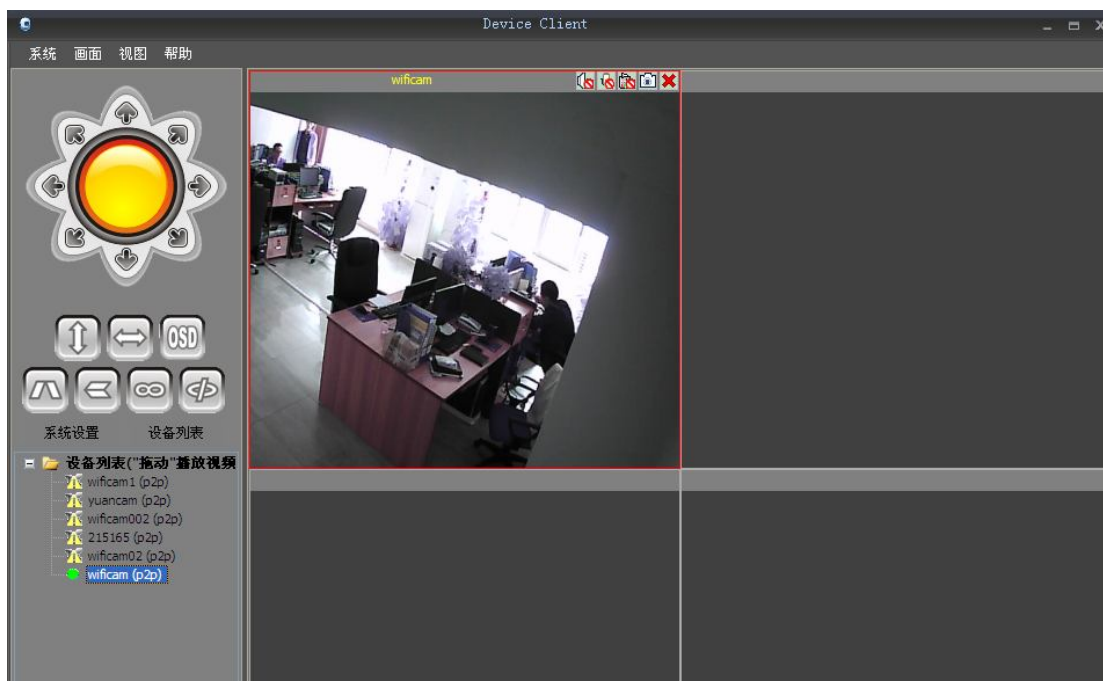
- 在设备名称中输入自定义的设备名称，选择正确的视频格式。
- 勾选 P2P, 添加 DID 后，点击 确定 则设备添加成功. 如下图：



3、添加成功的设备会出现在主界面的设备列表中，选中任意一台设备，按住左键，将其拖到右侧显示的窗口，如下图所示：



至此，客户端已正确连接设备，并能查看到监控画面：



## 2. 主界面功能

### 2.1 文件视图界面



: 控制云台各个方向键



: 启动上下和左右巡视



: 视频图像镜像和上下垂直翻转



: 显示设备名称和时间信息



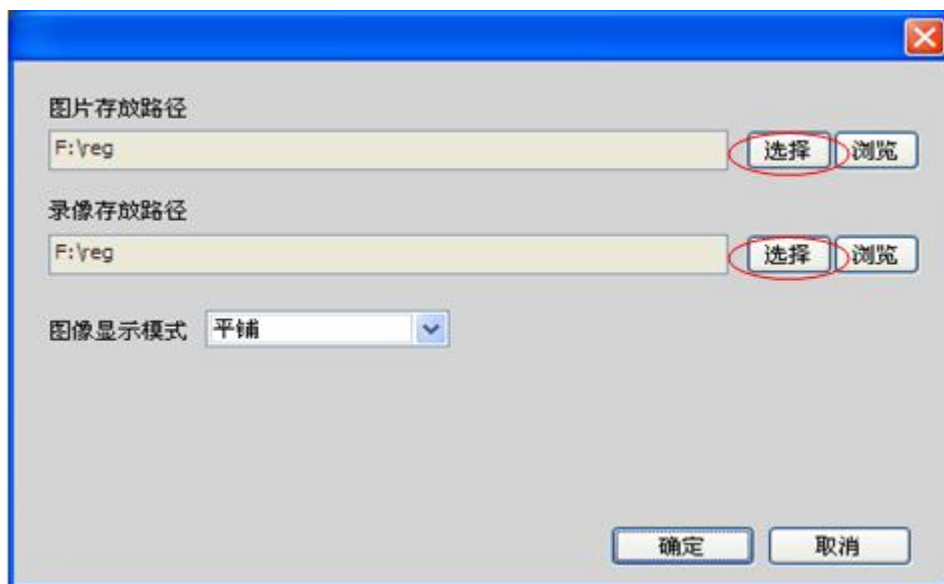
: 打开和关闭设备 IO 输出



: 显示添加到客户端内的设备

## 2.2 菜单栏

点击 **系统设置** 可以选择图片和录像存放路径：



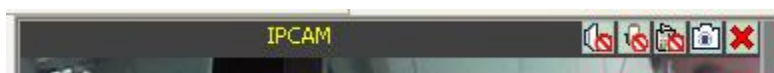
点击 **画面** 可选择单画面，多画面和视频全屏之间的切换

点击 **视图** →  隐藏和显示相应的界面


点击 **帮助** 可查看客户端版本信息


## 2.3 视频界面状态栏


移动鼠标到预览界面出现如下：




：单击开启语音监听

：同时开启时实现 PC 客户端与设备端双向语音对讲功能

: 单击开启本地录像功能

: 单击图像实现抓拍功能，单击一次抓拍一张图片

: 点击关闭当前视频，需要开启时则需重新从设备列表中拖动设备到指定画面